

VALS INFÖR NATTEN

SLOW JAZZ WALTZ

JOHAN ÖRTLUND

VI - LA MIN VÄN

SOM - NA IN DRÖM DIG BORT

STIG SÅ MOT SKYN UPP MOT EN

DJUP BLÅ RYMD STRÖDD MED LJUS

SOM - NA MIN VÄN

DAG - ENS BRUS TYN - AR BORT

KOM NU TILL RO NAT - TEN ÄR

NÄ - RA NU BÄR DIG HEM

Chords: Fmaj7, Bm7(b5), E7(b9), Am7, Fmaj7, Ebmaj7, Dm7, Cmaj7, E7(#11), Eb7(#11), Dm7, Fmaj7, G7(sus4), Am7, Fmaj7, Bm7(b5), E7(b9), Am7, Fmaj7, Ebmaj7, Dm7, Cmaj7, E7(#11), Eb7(#11), Dm7, Fmaj7, G7(sus4), Cmaj7

2 VALS INFÖR NATTEN

SOLOS

Fmaj7

Bm7(b5)

E7(b9)

Am7



Fmaj7

Ebmaj7

Dm7

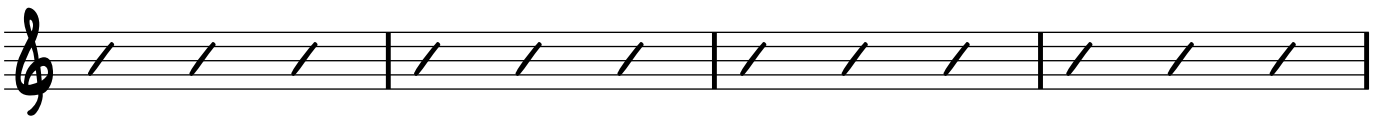


Cmaj7

E7(#11)

Eb7(#11)

Dm7



Fmaj7

G7(sus4)

Am7



Fmaj7

Bm7(b5)

E7(b9)

Am7



Fmaj7

Ebmaj7

Dm7



Cmaj7

E7(#11)

Eb7(#11)

Dm7



Fmaj7

G7(sus4)

Cmaj7



VALS INFÖR NATTEN 3

Fmaj7 **Bm7(♭5)** **E7(♭9)**
 VAK - NA MIN VÄN

Am7 **Fmaj7** **E♭maj7** **Dm7**
 DAGG OCH SOL GRYN - INGS LJUS

Cmaj7 **E7(♯11)** **E♭7(♯11)**
 DAG - EN ÄR NY TID - EN HAR

Dm7 **Fmaj7** **G7(sus4)**
 BÖRT - AT OM GER EN

Am7 **F/♭** **Bm7(♭5)** **G/C** **E♭maj7** **G(add9)/♭** **G♭maj7(♯11)**
 NY CHANS CIRK - ELN SLUTS IG - EN